

使用前にこの説明書を必ずお読みください。
また、必要な時に読めるよう保管してください。

〈歯痛・歯槽膿漏薬〉

歯痛・口内炎に

デンタルクリーム

第2類医薬品

- ◆ムシ歯は、歯に付着した食べかすが口中の細菌によって分解されて歯垢となり、歯の表面のエナメル質を破壊し、さらにムシ歯の細菌が、歯髄に感染して化膿を起こす病気で激しい痛みを伴います。
- ◆**デンタルクリーム**は、口腔内の痛みを速やかに鎮め、化膿を防ぐ4種の成分を、効果的に配合した医薬品です。



使用上の注意



してはいけないこと

(守らないと現在の症状が悪化したり、副作用が起こりやすくなります)

次の人は使用しないでください。

メトヘモグロビン血症の診断を受けた人



相談すること

1. 次の人は使用前に医師、歯科医師、薬剤師又は登録販売者に相談してください。
 - (1) 医師又は歯科医師の治療を受けている人
 - (2) 薬などによりアレルギー症状を起こしたことがある人
2. 使用后、次の症状があらわれた場合は副作用の可能性があるので、直ちに使用を中止し、この文書を持って医師、薬剤師又は登録販売者に相談してください。

関係部位	症 状
皮膚	発疹・発赤、かゆみ

3. しばらく使用しても症状がよくならない場合は使用を中止し、この文書を持って医師、歯科医師、薬剤師又は登録販売者に相談してください。

効能・効果

虫歯、歯根炎、歯肉炎等による歯痛、歯槽膿漏、口内炎、口角炎

用法・用量

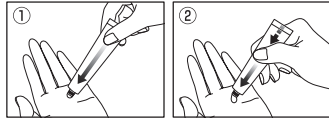
1日数回、適量を清潔な指先、または脱脂綿につけて、患部に塗擦してください。

虫歯には、そのくぼみ並びに歯肉に塗布してください。

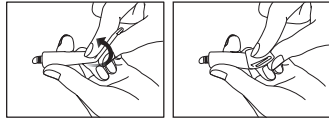
〈用法・用量に関連する注意〉

- (1) 定められた用法・用量を守ってください。
- (2) 小児に使用させる場合には、保護者の指導監督のもとに使用させてください。
- (3) 本剤は歯科用にのみ使用し、眼科用その他に使用しないでください。
- (4) 局所麻酔成分が入っているため、塗布した部位にしびれを感じる場合があります。

●チューブの折り(尾)の部分から先端に向けて順に押し出してください。(①→②)



●チューブが破れて薬剤がとび出るおそれがあります。折り曲げないでください。折りたたまないでください。



成分・分量 (100g中)

成分	含量	はたらき
ジブカイン塩酸塩	1.0g	局所麻酔作用により、ムシ歯の痛みを鎮めます。
アミノ安息香酸エチル	0.3g	
セチルピリジニウム塩化物水和物	0.1g	殺菌作用により、ムシ歯や口腔粘膜の化膿を防ぎます。
ℓ-メントール	0.1g	患部を殺菌します。

添加物として、ポリソルベート80、ポビドン、ゲル化炭化水素、香料を含有します。

保管及び取扱い上の注意

- (1) 直射日光の当たらない湿気の少ない涼しい所に密栓して保管してください。
- (2) 小児の手のとどかない所に保管してください。
- (3) 他の容器に入れ替えないでください。(誤用の原因になったり品質が変わります。)
- (4) 使用期限を過ぎた製品は使用しないでください。

本品についてのお問い合わせは
お買い求めのお店又は下記にお願い致します。

万協製薬株式会社「お客様相談室」

電話 0598-30-5376

受付時間 10:00～17:00
(ただし、土、日、祝祭日は除きます。)



発売元

日邦薬品工業株式会社

東京都渋谷区代々木3-46-16

<http://www.nippo-yakuhin.jp/>

製造販売元



万協製薬株式会社

三重県多気郡多気町五桂1169-142